



Hansa-Baubeschlag-Vertrieb GmbH

Lübeck



GU Hebeschiebebeschlag 934 für Holztüren bis 250kg Flügel

Bestellung (bitte ankreuzen, bzw. ausfüllen) :

 IV 68 IV 78 Griff silber Griff weiß

Schema:

 A C D

Flügelbreite: _____ mm / Flügelhöhe: _____ mm / Rahmenaußenbreite: _____ mm

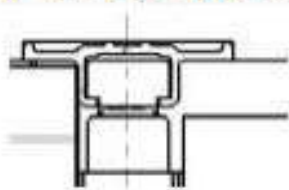
Grundkarton 937 | kleine Rolle Durchmesser:33mm

Grundkarton 934 | große Rolle Durchmesser :47mm

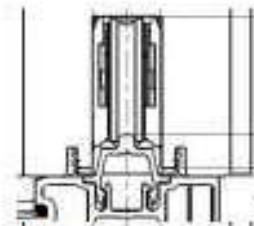
Getriebe Dornmaß: 27,5mm

Getriebe Dornmaß:37,5mm

IV 68 Standart:

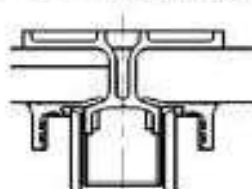


Obere Führung P903

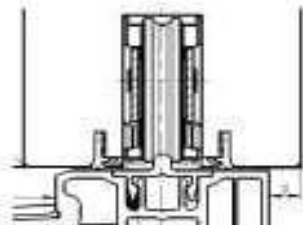


Laufwagen mittig

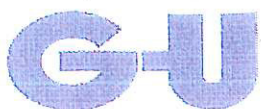
IV 78 Standart:



Obere Führung P1786



Laufwagen mittig



Hansa-Baubeschlag-Vertrieb GmbH

Her Partner in Sachen - Fenster-, Tür- und Sicherheitstechnik



Reepschlägerstraße 6 · 23556 Lübeck
Telefon (0451) 87 205-0 · Fax (0451) 87 205-55
www.hansa-baubeschlag.de · info@hansa-baubeschlag.de

Tel : 0
Fax: 0
Datum: 2005

Austausch von Hebeschiebetürbeschlag in G.U- 934 und 937 Holz

Bis ca. 1985 wurden die Beschläge in den Bezeichnungen G.U- 932 und G.U- 935 geliefert, dann in den Bezeichnung G.U- 933 und G.U- 936.

Ab ca. Januar 2005 in den Bezeichnungen G.U- 934 und G.U- 937.

Bei dem Austausch des vorderen und hinteren Laufsuh muss der Verbindungsstab und das Hebe-Getriebschloss mit ausgetauscht werden !! Eine langjährige Funktion ist dann wieder gewährleistet.

Erforderliche Maße zur Beschlagsbestimmung:

- Einfrästiefe für die Laufsuh und Flügelbreite für den Verbindungsstab.
- Laufsuh Einfrästiefe G.U- 934 (alt: G.U-932 / 933) 56,0 mm
 - Laufsuh Einfrästiefe G.U- 937 (alt: G.U-935 / 936) 44,0 mm
- Flügelhöhe, Getriebedornmaß und Farbe für das Hebe-Getriebschloss.
- Hebe- Getriebschloss (alt: G.U-932 / 933) Dornmaß 37,5 mm
 - Hebe- Getriebschloss (alt: G.U-935 / 936) Dornmaß 27,5 mm
- Falls weitere Daten benötigt werden, sind diese den technischen Zeichnungen auf Anforderungen zu entnehmen.

Die folgenden Beschläge sind für die Bestell- Nummern auszuwählen

<u>Bezeichnung:</u>	<u>Anwendung:</u>	<u>Bestell- Nr.:</u>
Karton Laufsuh (vorne + hinten)	G.U- 934	K-16488-00-0-1
Karton Laufsuh (vorne + hinten)	G.U- 937	K-16493-00-0-1
Verbindungsstab der Laufwagen	FB: 600 - 2350 mm	9-25476-18-0-1
Verbindungsstab der Laufwagen	FB: 2351- 3300 mm	9-25476-33-0-1
Hebe- Getriebschloss Dornmaß 37,5:	(alt: G.U-932 / 933) FH: 1850-2350 mm	6-30021-24-0-*
Hebe- Getriebschloss Dornmaß 27,5:	(alt: G.U-935 / 936) FH: 1850-2350 mm	6-30019-24-0-*

Achtung: Der Abstand zwischen den Einbohr- Riegelbolzen 9-26072-00-0-1 beträgt in den neuen Ausführungen 1450mm (alt: 1450 o. 1600 mm) und ist gegebenenfalls zu ändern!

Oberfläche mit - * :

Silber EV 1 Endziffer : - 1
Dunkelbraun UC 5 Endziffer : - 5