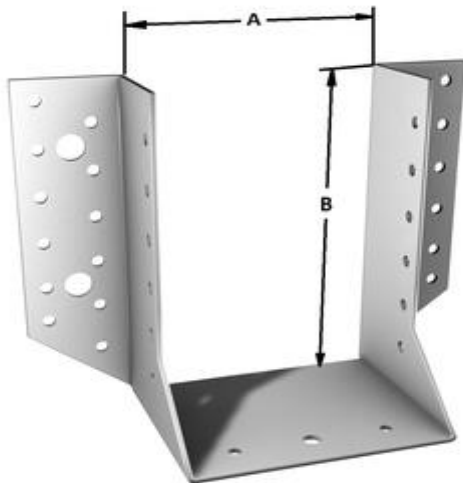




Pollmann Balkenschuhe



- Holz/Holz-Anschlüsse sowie Holz/Beton und Holz/Stahl-Anschlüsse

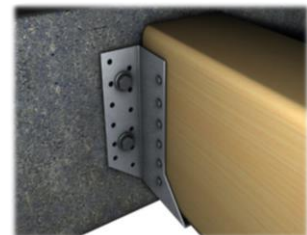
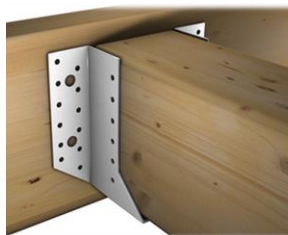
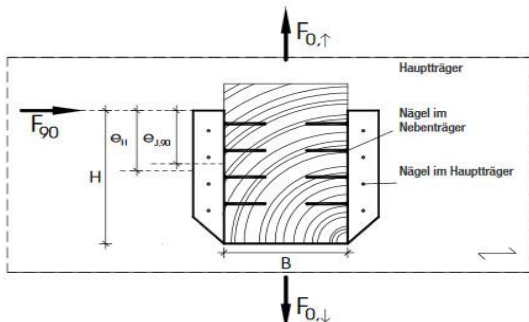
- ermöglichen die Vormontage am Hauptträger und somit ein einfaches Einhängen des Nebenträgers

- zweiachsig und dreiachsig belastbar

- für Feuchträume und atmosphärisch beeinflusste Außenbereiche werden Edelstahl-Verbinder empfohlen

Die Montage erfolgt mit Kammnägeln (Ankernägeln). Beim Anschluss an

Beton oder Mauerwerk sind entsprechende Ankerbolzen zu verwenden.



Eigenschaften:

- Stahl, sendzimirverzinkt, S250GD + Z275
- CE-Zulassung nach ETA-11/0297

Artikelbezeichnung/Preis:

304960 Balkenschuh Typ A 60 x 100 x 2,0 mm

*€ 0,84/Stück - 1 VPE=20 Stück

305000 Balkenschuh Typ A 80 x 120 x 2,0 mm

*€ 0,98/Stück - 1 VPE=20 Stück

305020 Balkenschuh Typ A 100 x 140 x 2,0 mm

*€ 1,27/Stück - 1 VPE=20 Stück

305040 Balkenschuh Typ A 120 x 160 x 2,0 mm

*€ 1,58/Stück - 1 VPE=20 Stück

305060 Balkenschuh Typ A 140 x 180 x 2,0 mm

*€ 1,84/Stück - 1 VPE=20 Stück

*zzgl. MwSt. Solange der Vorrat reicht.

Verkauf nur in Verpackungseinheiten. Bei Abnahme größerer Mengen Sonderpreise.

Hansa-Baubeschlag Vertrieb GmbH • Reepschlägerstr. 6 • 23556 Lübeck • Telefon + 49 (0) 451 / 87205-0 •
Telefax + 49 (0) 451 / 87205-55 • Email: info@hansa-luebeck.de • www.hansa-baubeschlag.de



Pollmann Winkelverbinder

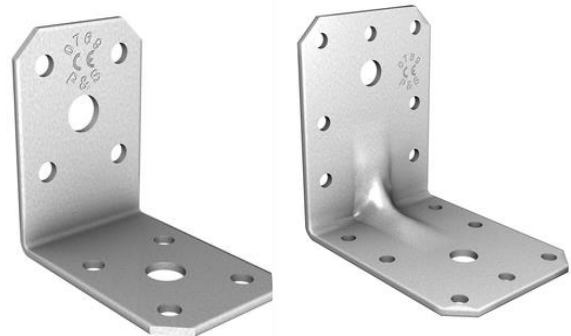


Zur Befestigung von Kanthölzern auf Mauerwerk, Beton sowie Holz/Holzverbindungen geeignet. Sollten größere Anforderungen hinsichtlich der anzuschließenden Kräfte gestellt werden, empfiehlt sich die Verwendung von Winkelverbindern mit Steg.

Die Montage erfolgt mit Ankernägeln (Kammnägel) Ø 4,0 mm oder Bolzen

Eigenschaften:

- Stahl, sendzimirverzinkt, S250GD + Z275
- CE-Zulassung nach ETA-11/0296



Artikelbezeichnung/Preis:

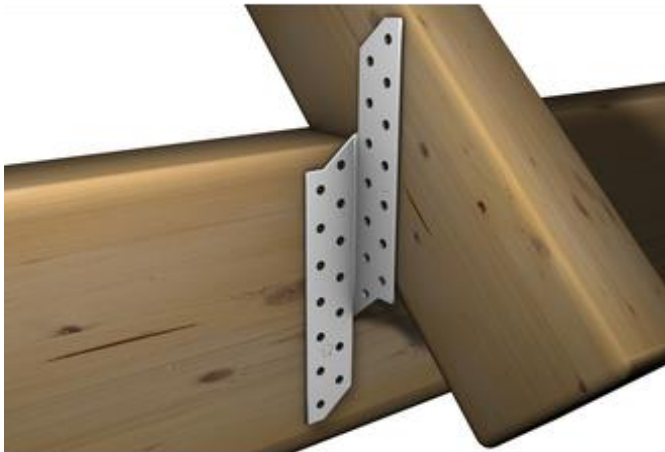
306160 Winkelverbinder 70 x 70 x 55 x 2,0 mm, o. Steg	*€ 0,32/Stück - 1 VPE=100 Stück
306180 Winkelverbinder 70 x 70 x 55 x 2,0 mm, m. Steg	*€ 0,32/Stück - 1 VPE=50 Stück
306280 Winkelverbinder 90 x 90 x 65 x 2,5 mm, o. Steg	*€ 0,49/Stück - 1 VPE=50 Stück
306295 Winkelverbinder 90 x 90 x 65 x 1,5 mm, m. Steg	*€ 0,34/Stück - 1 VPE=50 Stück
306300 Winkelverbinder 90 x 90 x 65 x 2,5 mm, m. Steg	*€ 0,49/Stück - 1 VPE=50 Stück
306400 Winkelverbinder 100 x 100 x 90 x 3,0 mm, o. Steg	*€ 0,90/Stück - 1 VPE=25 Stück
306420 Winkelverbinder 105 x 105 x 90 x 2,0 mm, m. Steg	*€ 0,77/Stück - 1 VPE=25 Stück

*zzgl. MwSt. Solange der Vorrat reicht.

Verkauf nur in Verpackungseinheiten. Bei Abnahme größerer Mengen Sonderpreise.



Pollmann Sparrenpfettenverbinder



Holzverbindungsmittel für tragende Holzkonstruktionen.

Sparrenpfettenverbinder werden für die Zugverankerung von sich kreuzenden Hölzern verwendet.

Belastungsabhängig kommen 2 oder 4 Anker pro Anschluss zur Anwendung.

Die Montage erfolgt mit Anknägel
(Kammnägel) Ø 4,0 mm.

Eigenschaften:

- Stahl, sendzimirverzinkt
- CE-Zulassung nach ETA-11/0298

Artikelbezeichnung/Preis:

306440 Sparrenpfettenverbinder 170 mm, links

*€ 0,28/Stück - 1 VPE=100 Stück

306460 Sparrenpfettenverbinder 170 mm, rechts

*€ 0,28/Stück - 1 VPE=100 Stück

306480 Sparrenpfettenverbinder 210 mm, links

*€ 0,36/Stück - 1 VPE=100 Stück

306500 Sparrenpfettenverbinder 210 mm, rechts

*€ 0,36/Stück - 1 VPE=100 Stück



*zzgl. MwSt. Solange der Vorrat reicht.

Verkauf nur in Verpackungseinheiten. Bei Abnahme größerer Mengen Sonderpreise.



Ankernägel (Kammnägel)

Zur Verbindung von Stahlblechteilen wie Lochbleche, Winkel, Balkenschuhe u.ä. mit (tragenden) Holzkonstruktionen.

Eigenschaften:

- Tragfähigkeitsklasse III, mit CE Kennzeichen

Artikelbezeichnung/Preis:

628700 Ankernägel – 4,0 x 40 mm

*€ 3,05/250 Stück = 1 VPE

628700 Ankernägel – 4,0 x 40 mm

*€ 11,50/1000 Stück = 4 VPE

*zzgl. MwSt. Solange der Vorrat reicht.

Abgabe nur in Verpackungseinheiten. Bei Abnahme größerer Mengen Sonderpreise.